

# ÉCO- COLLÈGE

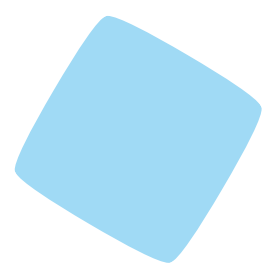
POUR UN COLLÈGE  
EN DÉMARCHE DE  
DÉVELOPPEMENT DURABLE



[www.hauts-de-seine.fr](http://www.hauts-de-seine.fr)



hauts-de-seine  
LE DÉPARTEMENT



**Vivre et grandir dans les Hauts-de-Seine** est une expérience particulière.

C'est évoluer sur un des territoires les plus peuplés d'Europe. Les jeunes alto-séquanais y forgeront leurs valeurs, leur culture et leur citoyenneté.

Depuis plus de 10 ans, **le Département sensibilise les collégiens du territoire au développement durable**. C'est à cette fin que le dispositif Éco-collège a été créé.

Bien au-delà des frontières de la ville et de ses activités urbaines, le Département propose ici la découverte du vivant à l'échelle globale de la planète, comme à l'échelle de sa ville, de son collègue. Animations en classe, création d'un potager, découverte d'un parc ou d'une ferme pédagogique... Autant d'outils pour ouvrir les consciences sur la nécessaire transition écologique de notre société.

Ce dispositif s'adresse aux collèges publics et privés sous contrat. Il réunit un ensemble d'aides et d'outils gratuits mis à disposition des chefs d'établissement, des enseignants et du personnel des collèges pour les accompagner dans une démarche pérenne de développement durable.

Cette offre s'inscrit dans le respect des **5 engagements du développement durable du code de l'environnement**, à savoir : la lutte contre le changement climatique; la préservation de la biodiversité, des milieux, des ressources; la cohésion sociale et la solidarité entre les territoires et les générations; l'épanouissement de tous les êtres humains; et la transition vers une économie circulaire.

## Les objectifs visés par le Département sont :

- **connecter les jeunes citadins à la nature**, appréhender le système vivant planétaire ;
- **sensibiliser les collégiens aux différentes thématiques** de l'environnement et du développement durable (énergie, changement climatique, biodiversité, agriculture et alimentation...);
- **leur donner les clés pour comprendre le monde actuel** et les interactions entre les activités humaines et l'environnement ;
- **donner à réfléchir aux solutions concrètes**, individuelles et collectives, pour créer une société plus durable.

Le Département, en partenariat avec les services départementaux de l'Éducation nationale, propose aux chefs d'établissement, aux enseignants et au personnel des collèges de s'engager dans une démarche de développement durable. Ces dispositifs s'adressent aux collèges publics et privés sous contrat.

L'offre gratuite proposée comprend :

- les MEDDAILLES des Hauts-de-Seine - Les médailles du Développement Durable, dispositif annuel de valorisation des actions des collèges publics en matière de développement durable ;
- des animations de sensibilisation à l'environnement et au développement durable ;
- le prêt d'une borne Développement Durable (outil pédagogique destiné aux collégiens pour visionner des petits films interactifs et faire des quizz) ;
- une aide à la mise en œuvre d'un projet de jardinage pédagogique ;
- des visites guidées dans les parcs départementaux animées par des conférenciers ;
- la découverte des activités d'une ferme urbaine des Chanteraines à Villeneuve-la-Garenne ;
- une boîte à outils sur oZe dans l'espace de travail collaboratif « Education au développement durable ».

## Les MÉDDAILLES des Hauts-de-Seine, les médailles du Développement Durable

Les MEDDAILLES des Hauts-de-Seine est un dispositif annuel de valorisation des collèges qui s'engagent concrètement dans le développement durable en mettant des actions en place sur une ou plusieurs de ces **10 thématiques** :



Il repose sur deux principes fondateurs :

- la récompense systématique dès la première action significative (remise d'une médaille) ;
  - l'incitation à la poursuite de la démarche (réalisation d'une collection de médailles) ;
- Ce dispositif vise à valoriser la capacité des collèges à s'améliorer dans la durée (sobriété, durabilité...).

Un support d'affichage des médailles sera fourni aux collèges candidats.

**Les établissements ayant candidatés au dispositif et ayant obtenus des médailles deviennent des Eco-collèges.**



Ex : médaille Santé/Bien-être



Ex : médaille Biodiversité



Ex : médaille Economie Circulaire

En complément, pour chaque édition, **un Prix du jury de 5 000€** récompense l'action, **présentée par les élèves**, qui aura le plus convaincu. Téléchargement du dossier en décembre sur [www.hauts-de-seine.fr](http://www.hauts-de-seine.fr), dépôt entre décembre et mars sur [les-meddailles@hauts-de-seine.fr](mailto:les-meddailles@hauts-de-seine.fr).

## Les animations de sensibilisation à l'environnement et au développement durable

Les animations proposées sont gratuites, de 1 à 2h, en classes entières ou en demi-classes, en fonction de la thématique choisie. Elles s'adressent, en général, à tous les niveaux scolaires du collège. L'animateur se déplace en classe, avec le matériel nécessaire. **Le catalogue détaillé est visible en fin de brochure.**

## L'aide au projet de jardinage pédagogique

Le Département propose un accompagnement aux collèges qui souhaitent créer ou développer un jardin pédagogique. Ce soutien comprend des conseils, une aide matérielle (graines, outils, carrés potagers, composteur), la possibilité de faire une visite de jardin potager dans un parc départemental et une animation sur le compostage.

Pour chaque demande de projet de jardin, une visite sur place est organisée avec le responsable du projet pour un diagnostic partagé. Un formulaire de demande d'aide, remis à cette occasion, doit ensuite être complété et envoyé à l'animateur référent pour instruire et lancer le projet.

## Le prêt d'une borne Développement Durable

La borne est un outil pédagogique destiné aux collégiens pour visionner des petits films interactifs et faire des quiz sur 10 thématiques du développement durable.

Prêt, livraison, installation et enlèvement gratuits.

Le contenu de la borne est également disponible sur oZe : <https://enc.hauts-de-seine.fr/> dans l'espace de travail collaboratif « Education au développement durable ».

## La boîte à outil sur oZe

Conçue pour faciliter la mise en œuvre de projets de développement durable dans les collèges du 92, la boîte à outils met gratuitement à disposition des enseignants, l'ensemble des documents et informations proposés par le Département en matière de sensibilisation à l'environnement et au développement durable.

> Rendez-vous sur oZe, dans l'espace collaboratif « **Education au développement durable** ».

## Catalogue des animations

Ces animations permettent d'aborder la sensibilisation des élèves, premier maillon du dispositif des MÉDDAILLES des Hauts-de-Seine.

Thème	Contenu	Outils pédagogiques	Durée indicative	Public
<b>1 - L'empreinte écologique</b>	Évaluation des conséquences de nos diverses activités et consommations sur notre environnement. Calcul par les élèves de leur empreinte écologique individuelle Travail en groupe sur la réduction de l'empreinte écologique du collège (option)	Questionnaire : calcul de l'empreinte écologique	2h	<b>Classe entière</b>
<b>2 - Le réchauffement climatique</b>	Effet de serre et changement climatique. Energies renouvelables et non renouvelables.	Ateliers en petits groupes et jeu de plateau	2h	<b>Classe entière</b>
<b>3 - Le compostage</b>	Le compost et sa réalisation.	Diaporama avec questionnaire et quizz	1h	<b>Classe entière</b>
<b>4 - L'éco-consommation</b>	Principes et avantages environnementaux, sanitaires et sociaux de l'éco-consommation. Représentation du cycle d'un produit. Lecture d'étiquettes de produits. Reconnaissance des labels environnementaux.	Questionnaire sur divers étiquettes de produits	1h-2h	<b>Classe entière</b>
<b>5 - La biodiversité</b>	Classer le vivant Les chaînes alimentaires Les espèces et les habitats des Hauts-de-Seine Les menaces sur la biodiversité	Diaporama et ateliers en petits groupes	2h	<b>Classe entière</b>
<b>6 - La nature en ville</b>	Que nous apporte la nature ? La nature dans les Hauts-de-Seine.	Diaporama et ateliers en petits groupes	2h	<b>Classe entière</b>
<b>7 - Les déchets</b>	Tri Matériaux Filières	Ateliers en petits groupes	2h	<b>Demi-classe</b>

Thème	Contenu	Outils pédagogiques	Durée indicative	Public
<b>8 - L'énergie</b>	Energie renouvelable et non renouvelable. Puissances et consommations des appareils. L'étiquette énergie du collège.	Ateliers en petits groupes	2h	<b>Demi-classe</b>
<b>9 – Alimentation-santé : « Du champ à l'assiette, pour une agriculture et une alimentation durable »</b>	Principes et avantages environnementaux, sanitaires et sociaux de l'agriculture biologique, locale, de saison ; zoom sur l'intérêt des protéines végétales.	Diaporama et questionnaire Ateliers en petits groupes	2h	<b>Classe entière</b>
<b>10 - L'eau</b>	Etapas du petit cycle de l'eau. Epuración de l'eau. Comportements et préservation de la ressource.	Diaporama et ateliers en petits groupes	2h	<b>Classe entière</b>
<b>11 - Formation des éco-délégués</b>	Protocole d'animation proposé par le Ministère de l'Education : Rôles des éco-délégués dans l'établissement La démarche de projet Modes et conseils en communication sur le DD	Diaporama Ateliers participatifs Débats	1h	<b>Eco-délégués (pas de limite de nombre)</b>
<b>12 - Formation au tri des papiers dans les collèges</b>	Rappel des généralités sur la gestion des déchets (Utilité du tri ? Devenir des déchets ? Intérêt du recyclage...) Organisation pratique du tri des papiers au collège Test pratique : les erreurs à éviter	Diaporama Atelier de tri avec des déchets-testt	1h	<b>Eco-délégués, professeurs, personnels d'entretien...</b>

## CONTACTS

- **Les Médailles des Hauts-de-Seine :**

**Abdelkrim GHAIB** Tél : 01 41 91 29 07 • 06 60 63 27 85

[les-meddailles@hauts-de-seine.fr](mailto:les-meddailles@hauts-de-seine.fr)

- **Aide au projet de jardinage et prêt d'une borne Développement Durable :**

**Bertrand CUSSON** Tél : 01 41 91 26 98 • 06 69 69 57 50

[bcusson@hauts-de-seine.fr](mailto:bcusson@hauts-de-seine.fr)

- **Animations de sensibilisation au Développement Durable :**

**Bertrand CUSSON** Tél : 01 41 91 26 98 • 06 69 69 57 50

**Abdelkrim GHAIB** Tél : 01 41 91 29 07 • 06 60 63 27 85

[ecocollegiens92@hauts-de-seine.fr](mailto:ecocollegiens92@hauts-de-seine.fr)







## Les visites guidées dans les parcs

Des visites guidées animées par des conférenciers, sont organisées sur demande dans de nombreux parcs départementaux. Simple découverte du parc ou visite thématique adaptée aux besoins des professeurs et des élèves, les visites peuvent durer d'1h à 1h30. Le conférencier s'adapte au niveau de la classe ; la disponibilité des créneaux est réservée en priorité aux niveaux des collèges.

Nom du Parc	Contenu	Outils pédagogiques
Domaine départemental de la Vallée-aux-Loups	Châtenay-Malabry	Présentation générale du parc ; La biodiversité ; La classification des plantes ; Le peuplement du milieu ; Le cycle de la matière ; Réduction de notre impact sur l'environnement ; Histoire du lieu et géographie du site.
Parc départemental Pierre Lagravère	Colombes	
Promenade bleue départementale	De Colombes à Rueil	
Parc départemental des Chanteraines	Gennevilliers/ Villeneuve-la-Garenne	
Parc départemental de l'île Saint-Germain	Issy-les-Moulineaux	
Promenade départementale des Vallons de la Bièvre	De Malakoff à Antony	
Parc départemental du Chemin de l'île	Nanterre	
Parc départemental André Malraux	Nanterre	
Parc départemental de la Folie-Sainte James	Neuilly-sur-Seine	
Parc départemental Henri Sellier	Le Plessis-Robinson	
Parc départemental du bois de la Garenne et de la Solitude	Le Plessis-Robinson	
Jardin départemental de l'étang Colbert	Le Plessis-Robinson	
Promenade départementale Jacques Baumel	Rueil-Malmaison	
Domaine départemental de Sceaux	Sceaux	

### CONTACT

[parcsjardins-reservations@hauts-de-seine.fr](mailto:parcsjardins-reservations@hauts-de-seine.fr)

## La ferme pédagogique des Chanteraines à Villeneuve-la-Garenne

Sur 3 hectares, la ferme urbaine permet de découvrir le fonctionnement d'une petite exploitation agricole sous l'angle pédagogique. 130 animaux y sont présents : cheval, âne, cochons, chèvres, moutons, boucs, poules, coqs, canards, oies, lapins, cochons d'indes... Son potager-verger, au fil des saisons, expérimente, en permaculture, la production de légumes, fruits et plantes aromatiques.

L'équipe de la ferme accueille les classes de collège en atelier pédagogique, en s'adaptant au programme scolaire pour des séances de découverte, de médiation animale et d'approfondissement en lien avec des items de SVT (sciences et vie de la terre).

Des ateliers adaptés pour des organismes gérant des publics à handicaps sont prévus les mardis

Des outils pédagogiques sont associés aux séances pour illustrer des thèmes comme la vie des abeilles et la production du miel, l'alimentation vue par le biais du nourrissage des animaux et de la production potagère...

### CONTACT

Sur inscription atelier gratuit les jeudis de 10h à 11h30 et de 14h à 15h30

[fermedeschanteraines-reservations@hauts-de-seine.fr](mailto:fermedeschanteraines-reservations@hauts-de-seine.fr)

**Sous réserve des conditions sanitaires et dans le respect des gestes barrières.**



@cg92/Olivier Raboire

## Les dispositifs éducatifs

**Le Service des actions éducatives et citoyenneté** (Direction de l'éducation, de la citoyenneté et des collèges) propose aux collèges **une dotation unifiée** pour accompagner les collèges publics et privés présentant un projet articulé à la fois avec le projet d'établissement et les axes départementaux (bien-être et climat scolaire, persévérance scolaire et citoyenneté).

Cette dotation est bonifiée selon différents critères mais toutes les thématiques peuvent être développées, notamment celles associées au développement durable et à l'environnement.

### CONTACTS DES GESTIONNAIRES DE PROJET ÉDUCATIF ET CITOYEN

---

**Carole Driencourt** • Tél. 01 47 29 34 54 • [cdriencourt@hauts-de-seine.fr](mailto:cdriencourt@hauts-de-seine.fr)

> Asnières-sur-Seine, Bois-Colombes, Courbevoie, Gennevilliers, La Garenne-Colombes, Nanterre, Rueil-Malmaison, Suresnes.

**Leslie Roger** • Tél. 01 41 37 13 18 • [lroger@hauts-de-seine.fr](mailto:lroger@hauts-de-seine.fr)

> Antony, Bagneux, Bourg-la-Reine, Fontenay-aux-Roses, Sceaux.

**Teddy Fabre** • Tél. 01 41 37 10 93 • [tfabre@hauts-de-seine.fr](mailto:tfabre@hauts-de-seine.fr)

> Boulogne-Billancourt, Chaville, Issy-les-Moulineaux, Marnes-la-Coquette, Saint-Cloud, Sèvres, Vanves, Vaucresson, Ville-d'Avray.

**Jonathan Pascual** • Tél. 01 41 37 11 21 • [jpascual@hauts-de-seine.fr](mailto:jpascual@hauts-de-seine.fr)

> Châtenay-Malabry, Châtillon, Clamart, Clichy, Le Plessis-Robinson, Levallois-Perret, Malakoff, Meudon, Montrouge, Neuilly-sur-Seine, Puteaux, Villeneuve-la-Garenne.

Le Département finance également les heures d'intervention de professeurs dans le cadre des « Ateliers pédagogiques ». Cet espace d'initiative et de créativité permet, à travers plusieurs thématiques, de remédier aux difficultés rencontrées par l'élève dans les apprentissages scolaires.

À titre d'exemple, la sensibilisation au développement durable par l'environnement peut être abordée dans les Ateliers Sciences et Technologie (jardins pédagogiques, Chaîne du recyclage, Eau...) et la citoyenneté dans l'Atelier Formation du citoyen (intégrité de la personne, relation avec autrui, la responsabilité et l'engagement, la vie de la cité...).

### CONTACT

---

**Jonathan Pascual** • Tél : 01 41 37 11 21 • [jpascal@hauts-de-seine.fr](mailto:jpascal@hauts-de-seine.fr)



[www.hauts-de-seine.fr](http://www.hauts-de-seine.fr)